

Fiche technique :

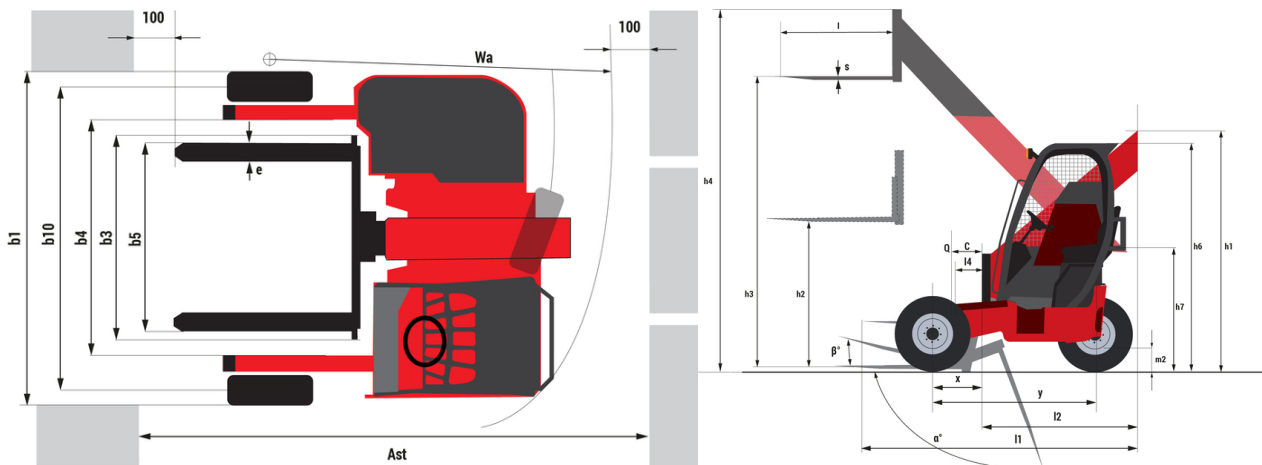
TMT 27S Y ST5



 **MANITOU**
HANDLING YOUR WORLD

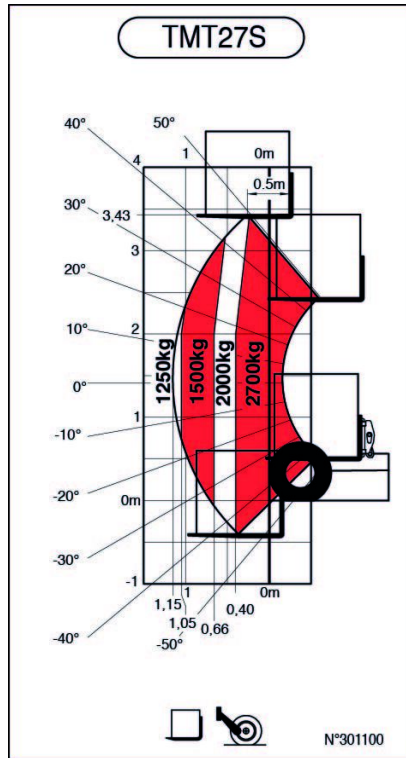
| Caractéristiques techniques | | | Métrique | Impérial |
|-----------------------------|--|-----------|---|---|
| 1.1 | Fabricant | | MANITOU | MANITOU |
| 1.2 | Modèle | | TMT 27S Y ST5 | TMT 27S Y ST5 |
| 1.2.1 | Déploiement de l'équipement | | Flèche télescopique | Flèche télescopique |
| 1.3 | Source d'alimentation | | Diesel | Diesel |
| 1.4 | Type de conduite | | Assis | Assis |
| 1.5 | Capacité max. | Q | 2700 kg | 5952 lb |
| 1.6 | Centre de gravité de la charge | c | 500 mm | 20 in |
| 1.8 | Distance du centre de l'essieu avant aux fourches | x | -775 mm | -31 in |
| 1.9 | Empattement | y | 1921 mm | 76 in |
| Poids | | | | |
| 2.1 | Poids de service | | 2720 kg | 5997 lb |
| Roues | | | | |
| 3.1 | Type de roues | | Pneumatique | Pneumatique |
| 3.2 | Dimensions roues avant | | 10x16,5 | 10x16,5 |
| 3.3 | Dimensions roues arrière | | 10x16,5 | 10x16,5 |
| 3.5 | Nombre de roues avant / arrières | | 2 / 1 | 2 / 1 |
| 3.5.2 | Roues motrices (avant / arrière) | | 2 / 1 | 2 / 1 |
| 3.6 | Voie avant | b10 | 2072 mm | 82 in |
| Dimensions | | | | |
| 4.1 | Inclinaison du mât/tablier, avant | α | 100 ° | 100 ° |
| 4.1.1 | Inclinaison du mât/tablier, arrière | β | 12 ° | 12 ° |
| 4.2 | Hauteur de la flèche télescopique descendue | h1 | 2240 mm | 88 in |
| 4.3 | Mât levée libre | h2 | 1440 mm | 57 in |
| 4.4 | Hauteur de levage max. | h3 | 3380 mm | 133 in |
| 4.5 | Hauteur de la flèche télescopée | h4 | 3925 mm | 155 in |
| 4.7 | Hauteur du protège conducteur (cabine) | h6 | 2200 mm | 87 in |
| 4.8 | Hauteur du siège / hauteur debout | h7 | 1220 mm | 48 in |
| 4.19 | Longueur hors-tout | l1 | 2790 mm | 110 in |
| 4.20 | Longueur au talon des fourches | l2 | 1590 mm | 63 in |
| 4.21 | Largeur hors tout | b1 | 2350 mm | 93 in |
| 4.22 | Section de fourches / Largeur de fourches / Longueur de fourches | s / e / l | 40 mm x 125 mm x 1200 mm | 2 in x 5 in x 47 in |
| 4.23 | Tablier porte-fourche suivant norme DIN 15173 A/B | | FEM 2A | FEM 2A |
| 4.24 | Largeur du tablier porte fourches (avec dossier de charge) | b3 | 1270 mm | 50 in |
| 4.26 | Écartement des fourches | b5 | 1267 mm | 50 in |
| 4.26 | Largeur entre bras porteurs / surface de chargement | b4 | 1519 mm | 60 in |
| 4.28 | Déport maximal | | 1310 mm | 52 in |
| 4.32 | Garde au sol au centre de l'empattement | m2 | 290 mm | 11 in |
| 4.33 | Largeur d'allée pour palettes 1000 x 1200 transversales | Ast | 3840 mm | 151 in |
| 4.34 | Largeur d'allée pour palette 800 x 1200 en longueur | | 3840 mm | 151 in |
| 4.35 | Rayon de giration | Wa | 3215 mm | 127 in |
| Performances | | | | |
| 5.1 | Vitesse de déplacement (en charge / à vide) | | 11.80 km/h - 11.50 km/h | 7 mph - 7 mph |
| 5.2 | Vitesse de levée (en charge / à vide) | | 0.25 m/s / 0.27 m/s | 0.82 ft/s / 0.89 ft/s |
| 5.3 | Vitesse de descente (en charge / à vide) | | 0.29 m/s / 0.32 m/s | 0.95 ft/s / 1 ft/s |
| 5.9 | Temps d'accélération (en charge / à vide) | | 4 s / 3.50 s | 4 s / 3.50 s |
| 5.10 | Frein de service | | Freins hydrauliques par perte de pression | Freins hydrauliques par perte de pression |
| Moteur | | | | |
| 7.1 | Marque du moteur / Norme moteur / Modèle du moteur | | Yanmar - Stage V / 3TNV 86 CT | Yanmar - Stage V / 3TNV 86 CT |
| 7.2 | Puissance du moteur I.C. (ch) | | 31 kW | 31 kW |
| 7.3 | Régime nominal | | 2800 tr/min | 2800 rpm |
| 7.4 | Nombre de cylindres / Cylindrée | | 3 - 1568 cm³ | 3 - 96 in³ |
| Divers | | | | |
| 8.1 | Type d'unité motrice | | Mécanique | Mécanique |
| 8.2 | Pression hydraulique de travail pour les accessoires | | 270 bar | 3916 PSI |
| 8.3 | Débit d'huile pour accessoire | | 44 l/min | 12 US gpm |
| 8.4 | Niveau sonore moyen à l'oreille du cariste mesuré/garanti | | 104 dB | 104 dB |

TMT 27S Y ST5 - Schémas d'encombrement

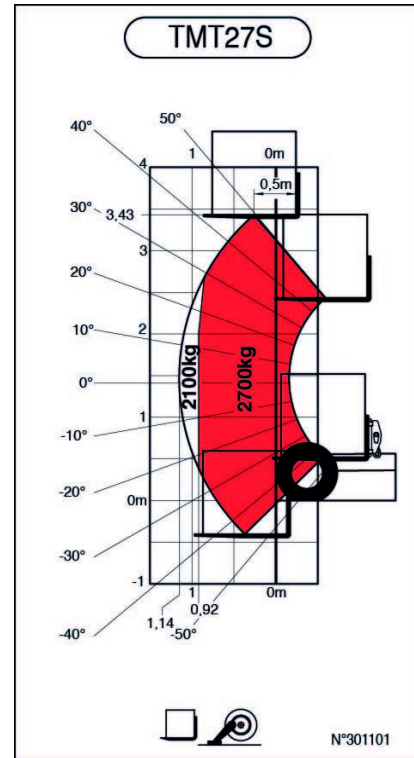


TMT 27S Y ST5 - Abaques

Machine sur pneus avec fourches



Machine sur stabilisateurs abaissés avec fourches





Siège Social

B.P. 249 - 430 rue de l'Aubinière

44150 Ancenis Cedex - France

Tel: +33 (0)2 40 09 10 11 - Fax: +33 (0)2 40 09 10 97

www.manitou.com



Cette publication présente le descriptif des versions et possibilités de configuration des produits Manitou qui peuvent différer en équipement. Les équipements présentés dans cette brochure peuvent être de série, en option, ou non disponibles suivant les versions. Manitou se réserve le droit, à tout moment et sans préavis, de modifier les spécifications décrites et représentées. Les spécifications portées n'engagent pas le constructeur. Pour plus de détails, contactez votre concessionnaire Manitou. Document non contractuel. Présentation des produits non contractuelle. Liste des spécifications non exhaustive. Les logos ainsi que l'identité visuelle de l'entreprise sont la propriété de Manitou et ne peuvent être utilisés sans autorisation. Tous droits réservés. Les photos et schémas contenus dans la présente brochure ne sont fournis qu'à des fins de consultation et à titre indicatif.

Manitou BF SA - Société anonyme à conseil d'administration - Capital social : 39 668 399 euros - 857 802 508 RCS Nantes